



Im Scandic Frankfurt Museumsufer genießen Sie einen fantastischen Ausblick auf die Frankfurter Skyline oder das Mainufer. Die Lage zwischen Messe und Museumsufer bietet Business- wie Freizeitgästen die perfekte Unterkunft.

## IHR TAGUNGORT IN FRANKFURT

# SCANDIC FRANKFURT MUSEUMSUFER

### TAGUNGSGRÄUME

- 7 Tagungsräume von 23 bis 350 qm
- Klimatisierung, Tageslicht und Vollverdunkelung
- Moderne Konferenztechnik – Beamer, Leinwand, Flipchart, Schreibutensilien, Moderatorenkoffer, Whiteboard und kostenfreies W-LAN
- Energiereiche Speisen
- Kreative Icebreaker

### BEI SCANDIC-TAGUNGEN IMMER INKLUSIVE

- Beamer und Leinwand, kostenfreies W-LAN, Whiteboard und Flipchart, Papier und Stifte
- Fairtrade Kaffee und Tee im Foyerbereich sowie unser „Scandic Wasser“ (nur bei Buchung einer Tagungspauschale)

### HOTELZIMMER

- 293 Zimmer und Suiten auf 17 Etagen, davon 11 barrierefreie Zimmer
- Kostenfreies W-LAN, Zimmersafe, Flachbild-TV
- Klimaanlage individuell regulierbar
- Bad mit Kosmetikspiegel, Haartrockner und Regendusche
- Bügeleisen und Bügelbrett
- Holzfußboden
- Wasserkocher, Kaffeemaschine und Tee-Zubereiter
- Minikühlschrank

### RESTAURANT & BAR

- Scandic Frühstück mit Bioprodukten sowie Fairtrade Kaffee-Spezialitäten
- Regionale, saisonale Küche – skandinavisch inspiriert

### WEITERE SERVICE- UND DIENSTLEISTUNGEN

- Scandic 24h-Shop in der Lobby
- 24h-Fitnessbereich

### ANFAHRT UND VERKEHRSANBINDUNG

- Flughafen Frankfurt 12,5 km
- Frankfurt Hauptbahnhof 500 m
- Straßenbahnstation Baseler Platz (Linien 12, 16, 21) 350 m
- Öffentliches Parkhaus (120 Plätze) 0 m
- Oper Frankfurt 600 m
- Messe 1,9 km
- Römer & Paulskirche 1,2 km
- Museumsufer 700 m

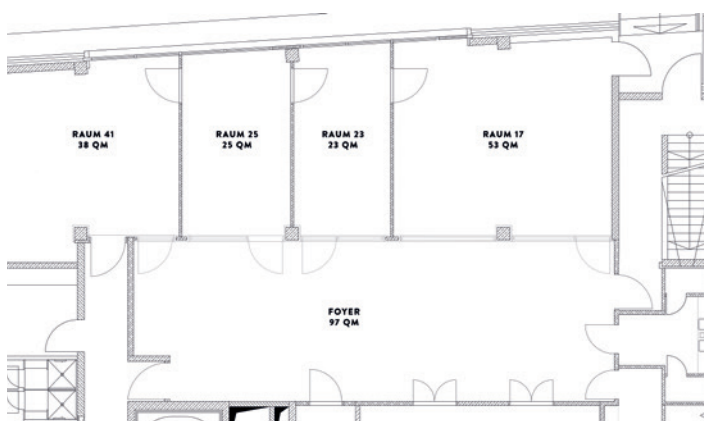


## TAGUNGSFLÄCHEN

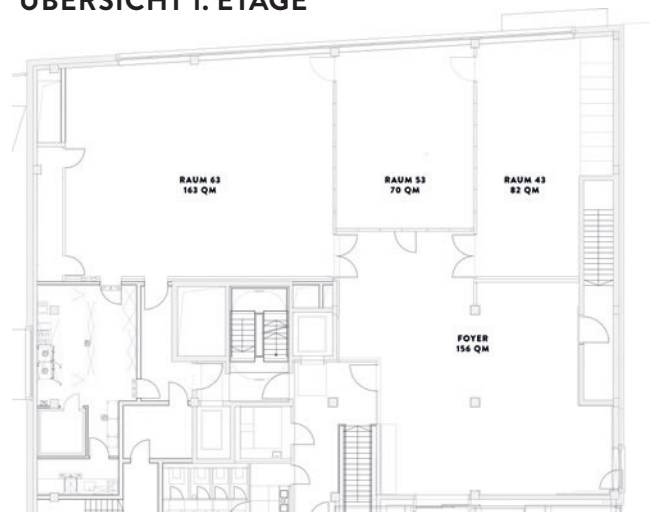
Raumname	qm	Block	U - Form	Parlamen- tarisch	Theater	Bankett	Cabarett	Länge x Breite x Höhe in m
Raum 23	23	12						6,80 x 3,30 x 3,40
Raum 25	25	12						6,40 x 3,80 x 3,40
Raum 41	35	10	12	12	18	16	10	6,00 x 5,30 x 3,40
Raum 17	48	16	16	24	42	24	15	7,70 x 6,20 x 3,40
Raum 63	157	24	34	90	170	96	60	14,00 x 11,20 x 4,00
Raum 53	69	16	22	40	88	40	25	9,30 x 7,40 x 4,00
Raum 43	75	20	20	48	72	56	35	13,60 x 5,50 x 4,00
Raum 63 + 53	257	46	46	130	240	104	75	21,40 x 12,00 x 4,00
Raum 63 + 53 + 43	350	54	54	180	285	176	110	26,90 x 13,00 x 4,00
Raum 53 + 43	142	24	34	80	150	80	50	12,90 x 11,00 x 4,00



### ÜBERSICHT ERDGESCHOSS



### ÜBERSICHT 1. ETAGE



### ANSPRECHPARTNER

Lea Friedrich, Head of Group & Convention Sales

+49 69 907459 399

convention.museumsufer@scandichotels.com