



Zwischen historischem Zentrum und modernen MICE-Möglichkeiten – Prag inspires | von Mali Korbach

Prags historisches Zentrum ist nicht nur UNESCO-Weltkulturerbe, die Stadt der hundert Türme verzeichnete im letzten Jahr auch eine Rekordzahl in Sachen MICE und belegte dieses Jahr den neunten Platz im internationalen Ranking der beliebtesten Meeting-Destinationen weltweit. In der tschechischen Hauptstadt trifft modernste Infrastruktur auf mittelalterlichen Charme.

ZU DEN PRAGER WAHRZEICHEN gehören neben der Karlsbrücke auch die Prager Rathausuhr, der Veitsdom und die Prager Burg. Die Stadt ist außerdem bekannt für ihre kubistische Architektur sowie die traditionsreichen Kaffeehäuser und historischen Gärten und Parks. Bei einer

Schiffsfahrt über die Moldau lassen sich die zahlreichen Brücken, welche sich über den malerischen Fluss spannen, besonders schön betrachten.

Die tschechische Hauptstadt ist wegen ihrer interessanten Geschichte und der historischen Sehenswürdigkeiten

aber nicht nur bei Touristen beliebt, sie ist auch zu einem der beliebtesten Kongressstandorte avanciert. Die hohe Sicherheit, eine Vielzahl an Attraktionen, Gourmet-Restaurants und die große Auswahl an renommierten Hotelketten ebenso wie die kleinen und feinen Boutique-Hotels

sprechen außerdem für Prag als MICE-Destination.

Obendrein ist die Stadt gut vernetzt: Vom preisgekrönten internationalen Václav-Havel-Flughafen gehen Direktflüge in 162 Destinationen. Czech Airlines fliegt beispielsweise in der Woche zweimal und am Wochenende einmal täglich nonstop von Prag nach Frankfurt. Und auch das öffentliche Verkehrssystem gehört zu den besten in Europa.

Tagen in Prags lebendigen Vierteln

Etwa 30 Minuten vom Flughafen entfernt befindet sich das Courtyard by Marriott Prag City. Das Business Hotel liegt im Viertel Vinohrady und in der Nähe des Stadtteils Žižkov, der von einer lebendigen Künstler- und Kneipenszene geprägt ist. Vier flexibel gestaltbare Veranstaltungsräume auf einer Fläche von 315 m² lassen sich für Tagungen, Kongresse und Meetings nutzen. Die Räume Vinohrady I & II können miteinander verbunden werden und bilden zusammen den größten Raum des Hotels, der über insgesamt 182 Sitzplätze verfügt. Der hausgegene Caterservice sorgt für das leibliche Wohl bei den Tagungsteilnehmern.

Am Rande historischer Straßen bietet zudem das zentral gelegene Marriott Hotel Prag mehrere Tagungsmöglichkeiten für bis zu 319 Teilnehmer. Teile des Hotels befinden sich derzeit im Umbau und sollen 2020 fertiggestellt werden. Dabei entstehen auch 123 neue Zimmer, die sich im modernen Design und mit qualitativ hochwertiger Ausstattung präsentieren werden. Hinzu kommen die Neugestaltung der Lobby Bar und des Restaurants sowie eine exklusive M Club Lounge für Marriott Bonvoy Mitglieder. Auch der Eventbereich soll vergrößert werden und sich zukünftig auf eine Gesamtfläche von 2.000 m² erstrecken. Er umfasst einen gemeinsamen Raumbereich, ein Breakout-Konzept mit Food-Stationen und zwei großzügige und anpassungsfähige Konferenzräume. Eine private Check-in-Area für Gruppen wird ebenfalls verfügbar sein.

Vom Marriott Hotel in der Innenstadt führt eine zehnmündige Autofahrt durch historische Gassen und über die Moldau hinweg ins beliebte Viertel Holešovice, in dem 2018 das Mama Shelter Hotel eröffnet wurde. Mit seinem angesagten farbenfrohen Design spricht es vor allem eine trendbewusste und unkonventionellen Zielgruppe an. Hier treffen originelle Ideen auf einfaches Interieur ebenso wie quiri-

sche Kreative auf seriöse Geschäftsreisende. Wer abseits von Anzugpflicht im zwanglosen Rahmen tagen möchte, ist im Mama Shelter an der richtigen Adresse.

Das etwas andere Tagungskonzept des Hotels verspricht kreative Atmosphäre und angenehme Workshop- sowie Tagungsräume. Insgesamt sechs Ateliers stehen Planern zur Verfügung, wobei die Räume drei bis sechs flexibel miteinander kombiniert werden können. Die Ateliers eins und zwei verfügen über Tageslicht und können 48 und 70 Personen fassen.

Neben der stylishen Dachterrasse, den funktionalen Gemeinschaftsräumen und dem bunt gestalteten Restaurant ist die 113 m² große Garden Bar ein weiteres Highlight des Hotels. Sie ist für 120 Personen ausgelegt und kann für kleinere Events angemietet werden. Die großen Panoramafenster geben dabei den Blick auf die historischen Bauwerke Prags frei.

Die Reise geht weiter in das Diplomatenviertel, das direkt neben dem historischen Stadtzentrum und nur unweit der Prager Burg liegt. Hier wurde 1990 das Vier-Sterne-Hotel Vienna House Diplomat Prag eröffnet. Im Jahr 2019 komplett renoviert, erstrahlt es seitdem in neuem Glanz. Die Gäste erwarten 400 modern gestaltete Zimmer und Suiten sowie zwei Restaurants und ein Barber Shop.

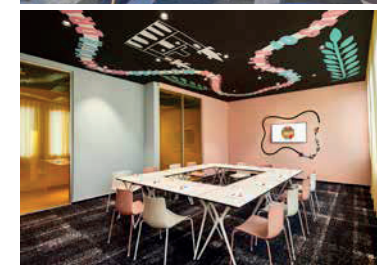
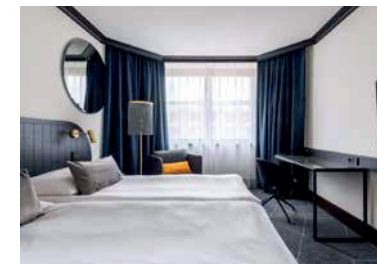
Egal ob kleines Fest oder großes Event: Mit 23 flexiblen Veranstaltungsräumen für bis zu 1.260 Personen ist das Vienna House Diplomat eines der größten Konferenzhotels der Stadt. Zu den 1.650 m² Konferenz- und Eventfläche und 2.000 m² zusätzlicher Ausstellungsfläche gehört auch das Loft in der neunten Etage, das den Gästen einen atemberaubenden Blick auf die Dächer Prags bietet. Bei schönem Wetter kann zusätzlich die anliegende Dachterrasse bespielt werden.

In unmittelbarer Nähe der Prager Loreto, des Stift Břevnov und der Kleinside liegt das Vier-Sterne-Kongresshotel Orea Pyramida verkehrsgünstig direkt am Prager Ring und den öffentlichen Verkehrsmitteln. Der ungewöhnlichen Bauart verdankt das Haus mit 693 Betten in 340 Zimmern seinen Namen Pyramida.

Neben neun vollklimatisierten Konferenzräumen auf 1.200 m² und einem zusätzlichen Ausstellungsraum mit weiteren 800 m² für insgesamt 1.100 Personen kann auch das im angesagten Industrie-Stil gehaltene Restaurant Nebula in einen multifunktionalen Konferenzsaal für bis zu 300 Personen umgewandelt werden.

Über den Dächern der Stadt

Vom Orea Hotel sind es nur wenige Gehminuten bis zum Palais Lobkowitz. Über der Stadt und am Ende des Geländes der Prager Burg befindet sich das Barockpa-



li.: Prag ist nicht nur bekannt als Stadt der hundert Türme, auch die vielen an Brücken, die sich über die Moldau spannen, prägen das Stadtbild. Foto: Oleksiy Mark/Shutterstock.com

re.o.: Das 2019 neu renovierte Vienna House Diplomat gehört zu den größten Kongresshotels der Stadt. Foto: Vienna House

re.mi.: Das moderne Restaurant Nebula im Orea Hotel kann zum multifunktionalen Konferenzsaal im angesagten Industrie-Stil umfunktioniert werden. Foto: Orea Hotel Pyramida

re.u.: In den bunten Tagungsräumen des Mama Shelter Hotels wird in zwanglosem Rahmen getagt. Foto: Mama Shelter Hotel

← lais am Ausgang zur alten Schlossstiege. Es ist im Besitz des tschechischen Adelsgeschlechts der Lobkowitz und beherbergt eine Ausstellung über deren Geschichte. Die herrschaftlichen Räumlichkeiten aus dem 16. Jahrhundert, die im 20. Jahrhundert zerstört und anschließend wiedererrichtet wurden, können heute für private Veranstaltungen und Firmen events angemietet werden.

Elegante Ballräume, das integrierte Museum – das als Rahmenprogramm mit eingebunden werden kann – und die Lage auf dem Berg machen das Palais zu etwas Besonderem. Ein Highlight des Hauses ist das 123 m² große Balkonzimmer mit, wie der Name schon vermuten lässt, einem angrenzenden Balkon, von dem aus den Gästen ein unvergesslicher Blick auf die Stadt geboten wird. Im Kaisersaal sorgen goldene Verzierungen, hohe Decken und Kronleuchter für ein royales Flair. Hier finden bis zu 350 Personen Platz. Weitere, kleinere Räume erlauben eine flexible Gestaltung für Festlichkeiten im privaten Rahmen.

Prags historisches Zentrum erleben

Im historischen Zentrum von Prag, direkt am Platz der Republik gelegen, verfügt das Fünf-Sterne-Kings Court Hotel Prag über 138 luxuriöse Zimmer und Suiten. Die kosmopolitische Atmosphäre, großer Komfort und erstklassiges Essen im hotel-eigenen Restaurant Adele sorgen hier für hohe Standards.

Das Kings Court bietet zudem anpassungsfähige Räumlichkeiten mit Tageslicht, eine audiovisuelle Ausstattung und ein hauseigenes Catering. Ein Eventmanager kümmert sich um den reibungslosen Ablauf der Veranstaltungen. Für größere Events eignet sich der historische Ballsaal als beeindruckende Kulisse. Für kleinere Tagungen oder Meetings ist die Executive Suite der perfekte Ort.

Ein kurzer Spaziergang durch die Stadt führt zum Mlýnec Restaurant. Di-



Von außen wie auch innen versprüht das Hotel Kings Court ein royales Flair. Foto: Kings Court Hotel

rekt neben der berühmten Karlsbrücke und mit Blick auf die Moldau und die Prager Burg bietet das Mlýnec hervorragende

Speisen, die von der Zatiší Catering Group bereitgestellt werden. Dem Unternehmen ist es wichtig, eine lokale und saisonale Küche zu präsentieren und traditionelle Gerichte auf moderne Art zu interpretieren. Das exklusive und gemütliche Interior-Design sorgt im Mlýnec für ein Wohlfühl-Ambiente. Bei gutem Wetter werden die bodentiefen Fenster geöffnet und die Gäste können den einmaligen Ausblick auch von der Terrasse aus genießen.

Während die semi-privaten Essbereiche Charles IV und Vlada 2 für jeweils 60 Personen ausgelegt sind, können im abtrennbaren Vlada-Raum 20 bis 150 Personen verköstigt werden. Es ist auch möglich, das Restaurant mit einer Gesamtkapazität von maximal 280 Plätzen exklusiv zu mieten. Dank der hohen Flexibilität des Restaurants eignet es sich ideal für Veranstaltungen mit großen Gruppen, Gala-Dinner oder Partys.

Ebenfalls im Herzen von Prag liegt das Chocotopia Schokoladenmuseum by Choco Story. Hier erfahren die Besucher, wie Kakao verarbeitet wird, und können selbst an einem Schokoladen-Workshop teilnehmen. Ein Rahmenprogramm, das sich auch für Teambuildings anbietet.

Zwischen Prager Alt- und Neustadt hat das elegante Radisson Blu Hotel im Jugendstil mit neu renovierter Inneneinrichtung die perfekte Lage für Städte- und Geschäftsreisende. Das Stadtzentrum so-

wie Sehenswürdigkeiten und wichtige Tagungsorte sind fußläufig erreichbar. 160 Zimmer und Suiten umfasst das moderne Hotel, in dem Marmor- und Kupferakzente für ein stilvolles Ambiente sorgen.

Die acht modernen Tagungsräume mit Platz für 150 Teilnehmer sind mit neuester Technik ausgestattet und können für große Konferenzen oder Breakout-Sessions genutzt werden. Zudem lässt sich auch das Restaurant für private ebenso wie für geschäftliche Anlässe bespielen. Wer Privatsphäre wünscht, dem stehen zwei separierte Bereiche im Restaurant zur Auswahl. Zu den weiteren Annehm-

lichkeiten des Hotels zählen ein Fitnesscenter und eine Dachterrasse, die im Sommer als urbane Eventlocation genutzt werden kann.

Think Big – innovative und großzügige Venues

Kongresszentrum Prag

Im Süden der Stadt gelegen, bietet das Prager Kongresszentrum in mehr als 20 Hallen, Lounges und 50 Meetingräumen Platz für bis zu 10.000 Personen. Es ist nicht nur das größte Kongresszentrum der Tschechischen Republik, sondern auch eines der bedeutendsten Kongresshäuser Europas. Der Flughafen Prag liegt nur 30 Fahrminuten entfernt, eine Metrostation, die ins Stadtzentrum und zum Hauptbahnhof führt, befindet sich direkt vor dem Kongressgebäude. In unmittelbarer Nähe sind zudem zwei Hotels mit insgesamt 800 Zimmern angesiedelt. Durch die Panoramaverglasung des im November 2017 neu renovierten Komplexes hat man einen fantastischen Blick auf das historische Zentrum der Stadt.

Das Gebäude ist in drei Flügel unterteilt, wodurch mehrere Events zur selben Zeit unabhängig voneinander stattfinden können. Der Kongresssaal ist mit einer Kapazität von 2.764 Sitzplätzen der größte Saal des Hauses. Eine exzellente Akustik und ein 615 m² großer Bühnenbereich er-



UNSERE VERPFLICHTUNG FÜR IHREN ERFOLG

Willkommen zu einer neuen Art von Meetings und Events

Bei Radisson Meetings ist jede Veranstaltung eine neue Geschichte, die gemeinsam mit dem Kunden zusammen erzählt wird. Von der ersten Planungsminute bis zum erfolgreichen Abschluss versprechen die Veranstaltungsexperten ein einzigartiges Tagungserlebnis, das Organisatoren dabei unterstützt, ihre eigene Meeting-Erfolgsgeschichte zu schreiben.

Unser Radisson Meetings-Konzept wurde daher auf den drei Säulen erfolgreicher Events entwickelt: persönlich, professionell und unvergesslich.

PERSÖNLICH

Radisson Meetings stellt Sie und Ihre Bedürfnisse in den Mittelpunkt. Wir konzipieren Lösungen nach Ihren Zielen und individuellen Anforderungen, um sicherzustellen, dass Ihre Veranstaltung genau so ist, wie Sie es sich vorgestellt haben - und Ihre Vision

zum Leben erweckt. Unsere Meeting- und Veranstaltungsspezialisten stehen Ihnen jederzeit zur Verfügung und beantworten Ihre Anfragen umgehend.

Radisson Rewards™ for Business wurde für unsere professionellen Partner – Meeting- und Eventplaner – entwickelt. Als Mitglied werden Sie für Buchungen in einem unserer über 1.100 Hotels weltweit belohnt. Sie profitieren von exklusiven Möglichkeiten, Punkte für eine große Auswahl an Geschenkkarten, Prämienübernachtungen, Flugmeilen und mehr zu sammeln und einzulösen.

PROFESSIONELL

Wenn wir zusammenarbeiten, können Sie sicher sein, dass wir Ihnen alles bieten, was Sie zum Erreichen Ihrer Ziele benötigen.

Die Wahl des richtigen Ortes für Ihre Veranstaltung ist keine leichte Aufgabe. Inspiration finden Sie beispielsweise in unseren neu renovierten Radisson Blu Hotels in Frankfurt und Köln.

Wir bieten Ihnen alles, um Ihre Veranstaltung zum Erfolg zu führen: von

kostenlosem WLAN über moderne audiovisuelle Technologie bis hin zu Schreibwaren, ausreichend Steckdosen, Ladegeräten und Adaptoren.

Und wenn Sie in unseren Hotels sind, machen wir Ihren Tagungsort klimaneutral. Wir kompensieren automatisch den CO₂-Fußabdruck Ihrer Meetingfläche ohne Kosten für Sie.

UNVERGESSLICH

Wir möchten Sie überraschen und begeistern, indem wir ein unvergessliches Erlebnis schaffen. Unsere unterschiedlichen Hotelmarken bieten ein Portfolio herausragender Reiseziele und wunderschön gestalteter Locations in den besten Lagen, die Ihre Gäste garantiert beeindruckt werden.

Darüber hinaus erwarten Sie sorgfältig gestaltete Menüs, Leckereien im Besprechungsraum sowie weitere Zusatzleistungen und persönliche Details, die ein erfolgreiches Meeting oder eine erfolgreiche Veranstaltung zu einem unvergesslichen Erlebnis machen.

Mehr erfahren unter: radissonmeetings.com



möglichen verschiedene Events, von Kongressen über Konzerte bis hin zu Sportveranstaltungen.

Die 180 m² große Forumshalle hingegen eignet sich ideal für Messen oder Ausstellungen. Während die 18 mittelgroßen Hallen für 200 bis 600 Personen ausgelegt

sind, bieten die 50 kleinen Räume Platz für 50 bis 200 Personen. Weitere kleinere Sitzungssäle runden das Angebot ab.

Cubex Center Prag

Das 2018 eröffnete Cubex Center ist ein modernes Wunderwerk und Gewinner des neunten Global Eventex Award für den besten neuen Veranstaltungsort. Das 3.700 m² große Center in Form eines Würfels kann ganz nach Kundenwunsch gestaltet werden. Ein ausgefeiltes Lichtkonzept ermöglicht es, in jedem Teil des Hauses mit einem oder verschiedenen Farbakzenten zu spielen und diese maßgeschneidert auf die Wünsche des Kunden anzupassen. Allein an den Decken wurden 325 Meter Leuchtstreifen verbaut. Aufgrund dieses Chamäleon-Konzepts können Firmen das gesamte Gebäude in ihrer Corporate Identity designen.

Ein weiterer Hingucker beim Betreten der Eventfläche ist die 102 m² große Medienwand, auf die Firmenlogos, Veranstaltungsgrafiken, Firmenwerbespots oder Livestreams aus jedem Konferenzraum oder Medium projiziert werden können. Die abgerundeten Ecken der Veranstaltungsräume ermöglichen zudem eine beeindruckende 360°-Panoramaprojektion.

Drei große Foyers, acht Sektionen und zwei Bars ermöglichen eine hohe Flexibilität bei der Gestaltung der Räumlichkeiten. Die Foyers können beispielsweise als Fläche für Automobil-Ausstellungen genutzt werden. Ein Lastenaufzug macht den Transport von Pkws möglich.

Weitere Highlights des Cubex Centers sind die modernen Konferenzstühle und -tische, die bereits mit dem Red Dot Design Award für herausragendes Design ausgezeichnet wurden, und die Anbindung an das nahe gelegene Conference Center, das noch einmal zusätzliche 1.000 m² Fläche, drei Hallen und Sitzplätze für bis zu 450 Personen bietet.

O2 Arena & O2 Universum

Die O2 Arena im Nordosten von Prag wurde 2004 für die Eisho-

ckey-Meisterschaft eröffnet und ist mit einem Fassungsvermögen von 20.000 Personen eine der führenden Anlagen in Europa. Egal ob Konzerte, Sportevents oder Kulturveranstaltungen: Die Arena kann auf vierzig verschiedene Arten variiert und für jede Veranstaltung individuell ausgerichtet werden. Neueste Technologien, wie eine interne TV-Schaltung, ein eigenes TV-Studio und ein riesiger Videowürfel stehen den Planern zur Verfügung. Nur 10 Kilometer vom Stadtzentrum entfernt liegt sie ideal zwischen Autobahnanbindung sowie öffentlichen Verkehrsmitteln.

Neben der großen Arena verfügt die Halle auch über Meeting- und Pressekonferenzräume sowie Kongresssäle. Eine Auswahl an Lounges, Restaurants und Bars sorgt für das kulinarische Wohlbe-finden der Besucher.

Es besteht ein direkter Übergang von der Arena zum O2 Universum, das als Austragungsort für große internationale Kongresse und Firmenveranstaltungen dient. Das neue Multifunktionszentrum erstreckt sich über vier Etagen und kann bis zu 10.000 Besucher empfangen. Es besteht aus 21 unterschiedlich großen Hallen, von denen drei über eine Kapazität für bis zu 1.000 Personen verfügen und eine bis zu 4.500 Personen zulässt. Letztere ist besonders beliebt für mittelgroße Konzerte und Sportveranstaltungen.

Direkt neben der O2 Arena und dem O2 Universum soll bis 2021 zudem ein Vier-Sterne-Hotel mit 300 Zimmern entstehen, das das Angebot ergänzen und eine Komplettlösung für die Durchführung internationaler Veranstaltungen in Prag darstellen wird.

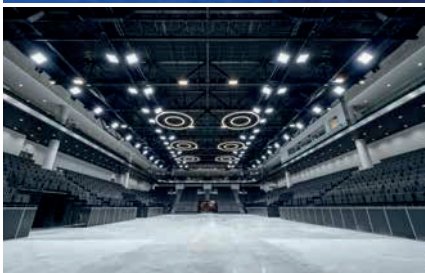
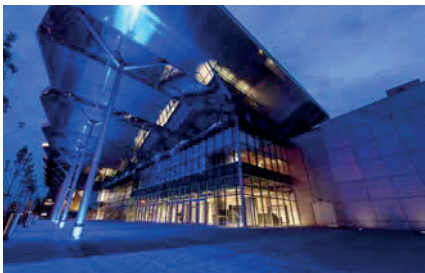
Das Prag Convention Bureau bietet eine umfassende, kostenlose Beratung und Unterstützung bei der Planung von Veranstaltungen in Prag.

v.o.n.u.: Der Kongresssaal ist mit einer Kapazität von 2.764 Sitzplätzen der größte Saal im Haus. Foto: Kongresszentrum Prag

Das neue O2 Universum dient als Austragungsort für große internationale Kongresse und Firmenveranstaltungen Foto: Jan Brychta

Das O2 Universum hat eine Kapazität für bis zu 10.000 Besucher. Foto: Jan Brychta

Die Hallen A1 und A2 können im Cubex Center verbunden und mit einer 360-Grad-Projektion bespielt werden. Foto: Cubex Center Prag



NH HOTELS PRÄSENTIERT

FASTPASS

- 3 NEUE SERVICES -
DAMIT SIE ENTScheiden
WO ES LANG GEHT

ONLINE CHECK-IN

Lange Schlangen einfach umgehen und ganz entspannt ankommen.

CHOOSE YOUR ROOM

Liebblings-Etage, Bett, Badezimmer und die Aussicht selbst wählen.

ONLINE CHECK-OUT

Schnell und reibungslos Abreisen war noch nie so leicht.

nh-hotels.de/fastpass